

GEODÉZIE KRKONOŠE s.r.o.



**Rekonstrukce mostu v km 53,161
na trati Podlešín - Slaný**

**N.1.5.3.1 –
NÁVRH VYTYČOVACÍ SÍTĚ – PÍSEMNÁ ČÁST**

Tato dokumentace je vyhotovena pro stupeň DUSP+PDPS

Návrh vytyčovací sítě

V rozsahu celé stavby se nacházejí body ŽBP odpovídající Technickým kvalitativním podmínkám staveb státních drah (TKP). Tyto body budou dále použity jako vytyčovací síť stavby.

Vytyčovací síť (polohová a výšková) bude navržena jako primární systém pro vytyčení polohy a výškových úrovní stavby podle příslušné normy (ČSN 73 0420-1 Přesnost vytyčování – Část 1: Základní požadavky - červenec 2002). Pro umístění, stabilizaci, ochranu, technologii měření a určení souřadnic, dokumentaci a přesnost bodů vytyčovací sítě se použije Metodický pokyn SŽ M20/MP007 a přiměřeně Metodický pokyn SŽ M20/MP010. Souřadnice a nadmořské výšky bodů vytyčovací sítě se uvádějí v mm.

Bezprostředně ohroženy výstavbou jsou stávající body ŽBP č. 069300000877 a č. 069300000876. Uvedené body bude nutné pro účely stavby v součinnosti se správcem ŽBP nahradit dočasně stabilizovanými body, viz níže. Po dokončení stavby budou zničené body v součinnosti se správcem ŽBP nově trvale stabilizovány a polohově a výškově určeny. Stabilizace nově určených bodů je navržena hřeby v římse nových mostů. Předpokládá se, že poloha nových bodů bude přibližně shodná s původními body. Ve výkresové části dokumentace jsou zakresleny všechny stávající body ŽBP, body ohrožené výstavbou, a navržené dočasně stabilizované body.

Zhotovitel stavby je povinen před zahájením stavby požádat správce ŽBP o aktuálně platné bodové pole. Zhotovitel stavby je povinen zničené body stavbou po ukončení stavby nahradit body novými.

Přesnost vytyčení

- zemní práce - dle TKP staveb státních drah, kap.3
- SO 20-01 Most v km 53,161 - dle TKP staveb státních drah, kap.18 a 19
- SO 20-02 Propustek v km 53,685 - dle TKP staveb státních drah, kap.18 a 19
- SO 00-01 Železniční svršek a spodek - dle TKP staveb státních drah, kap.8
- SO 30-01 Přeložky kabelů SSZT - vytyčení se nepředpokládá
- SO 30-02 Přeložky kabelů SŽ-CTD - vytyčení se nepředpokládá

Seznam souřadnic stávajících bodů ŽBP

Souřadnicový systém: S-JTSK
Výškový systém: Bpv

Číslo bodu	y	x	z	Ohrožen výstavbou	Způsob ochrany
069300003030	765227.734	1024293.853	281.890	NE	-
069300003100	763274.940	1024580.274	283.345	NE	-
069300003101	763703.009	1024651.203	282.716	NE	-
069300003110	764655.658	1024691.770	271.731	JIŽ ZNIČEN	-
069300000522	765167.181	1024157.624	281.480	NE	-
069300000523	765069.556	1023989.684	281.640	NE	-
069300000545	763486.154	1024611.685	282.533	NE	-
069300000546	763860.589	1024596.601	280.505	NE	-
069300000547	764030.419	1024485.548	278.483	NE	-
069300000548	764183.110	1024405.658	276.834	NE	-
069300000549	764307.433	1024396.860	276.244	JIŽ ZNIČEN	-
069300000550	764428.454	1024441.701	274.836	JIŽ ZNIČEN	-
069300000551	764550.727	1024566.652	272.922	JIŽ ZNIČEN	-
069300000552	764787.394	1024753.622	271.750	JIŽ ZNIČEN	-
069300000553	764917.446	1024766.869	271.603	JIŽ ZNIČEN	-
069300000554	765066.786	1024732.853	273.429	NE	-

069300000555	765176.896	1024665.936	276.163	NE	-
069300000556	765244.276	1024563.710	277.184	NE	-
069300000557	765267.421	1024447.678	279.202	NE	-
069300000877	764266.835	1024395.295	276.517	ANO	Bude nahrazen
069300000871	764308.059	1024397.277	275.892	NE	-
069300000872	764428.832	1024441.076	274.657	NE	-
069300000873	764550.827	1024566.117	272.655	NE	-
069300003112	764655.635	1024691.788	271.722	NE	-
069300000874	764690.749	1024714.632	272.025	NE	-
069300000875	764776.947	1024750.580	271.694	NE	-
069300000876	764894.444	1024768.142	271.870	ANO	Bude nahrazen
069300000879	764917.441	1024766.879	271.604	NE	-
069300000878	765067.628	1024726.287	273.665	NE	-

Seznam souřadnic nově navržených bodů vytyčovací sítě

Souřadnicový systém: S-JTSK
Výškový systém: Bpv

Číslo bodu	Přibližné souřadnice		Třída přesnosti	Způsob určení	Způsob stabilizace	Stav dle KN k.ú. ; ppč.
	y	x				
5001	764240.8	1024395.7	2	Terestricky z bodů ŽBP	Dočasně, mezník M1	Slaný ; 728/1
5002	764859.3	1024768.1	2	Terestricky z bodů ŽBP	Dočasně, mezník M1	Slaný ; 728/1



Ing. Vladimír Hlavsa

Ve Vrchlabí 19.10.2021

GEODETICKÉ ÚDAJE

Výpis z databáze Železničního bodového pole

Databáze: **szgdb** ----- Umístěná v: szg0000plznt180.szg.szdc.cz : 5432

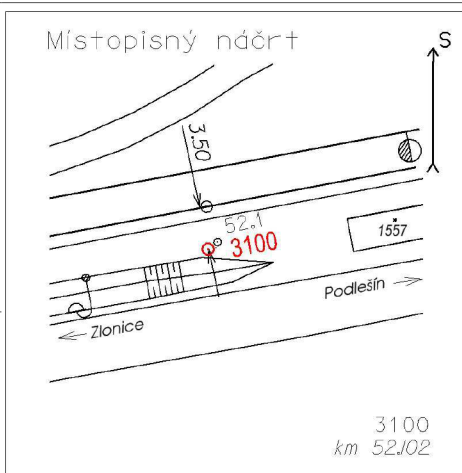
Pracoviště: **SŽG, pracoviště Praha** - 01. 09. 2020 07:27:17 - Hurych, Jan

!!! NEŘÍZENÁ KOPIE !!!

str. 1/10

Traťový úsek: **0693** Podlešín (včetně) - Obrnice (mimo)
 Definiční úsek: **24** Slaný předměstí - ČKD Slaný
 Číslo bodu: **3100** km: **52,102** Katastrální území: Slaný

Souřadnice	JTSK
Y =	763274,940
X =	1024580,274
Nadm. výška	283,345
Souřadnice	ETRS89
Latitude	N 50°13'34.04801"
Longitude	E 14°6'6.82155"
El. High	328.404
Výškový systém:	Bpv
Typ určení výšky:	Nivelací
Typ určení bodu:	GNSS
Třída přesnosti:	1
Splnění TKP:	ANO
Druh stabilizace:	M2



Poznámka: kámen M2 s křížkem + OTZ: ETRF 2000, původně ZhB 1308-237
 Vyhotoval: SŽG Praha, pracoviště Praha
 Platnost (od – do): 11. 11. 2018 -
 Transformační klíč: TRK20693050054
 Původ bodu: G90272C29147

Traťový úsek: **0693** Podlešín (včetně) - Obrnice (mimo)
 Definiční úsek: **24** Slaný předměstí - ČKD Slaný
 Číslo bodu: **545** km: **52,315** Katastrální území: Slaný

Souřadnice	JTSK
Y =	763486,154
X =	1024611,685
Nadm. výška	282,533
Souřadnice	ETRS89
Latitude	
Longitude	
El. High	
Výškový systém:	Bpv
Typ určení výšky:	Nivelací
Typ určení bodu:	POL
Třída přesnosti:	2
Splnění TKP:	ANO
Druh stabilizace:	M1



Poznámka: kámen M1 s hřebem
 Vyhotoval: SŽG Praha, pracoviště Praha
 Platnost (od – do): 11. 11. 2018 -
 Transformační klíč: G90272C29147

GEODETICKÉ ÚDAJE

Výpis z databáze Železničního bodového pole

Databáze: **szgdb** ----- Umístěná v: szg0000plznt180.szg.szdc.cz : 5432

Pracoviště: **SŽG, pracoviště Praha** - 01. 09. 2020 07:27:17 - Hurych, Jan

!!! NEŘÍZENÁ KOPIE !!!

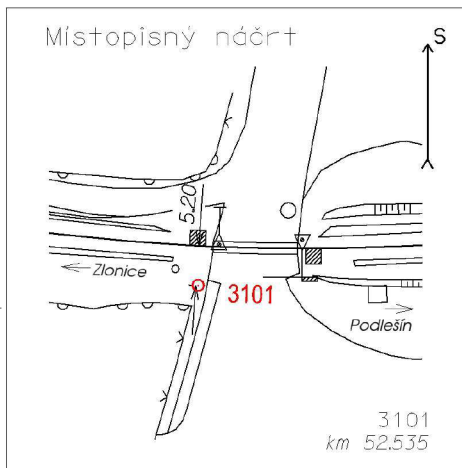
str. 2/10

Traťový úsek: **0693** Podlešín (včetně) - Obrnice (mimo)
Definiční úsek: **24** Slaný předměstí - ČKD Slaný
Číslo bodu: **3101** km: **52,535** Katastrální území: Slaný

Souřadnice JTSK
Y = 763703,009
X = 1024651,203
Nadm. výška 282,716

Souřadnice ETRS89
Latitude N 50°13'29.82703"
Longitude E 14°5'45.9419"
El. High 327.753

Výškový systém: Bpv
Typ určení výšky: Nivelací
Typ určení bodu: GNSS
Třída přesnosti: 1
Splnění TKP: ANO
Druh stabilizace: M1



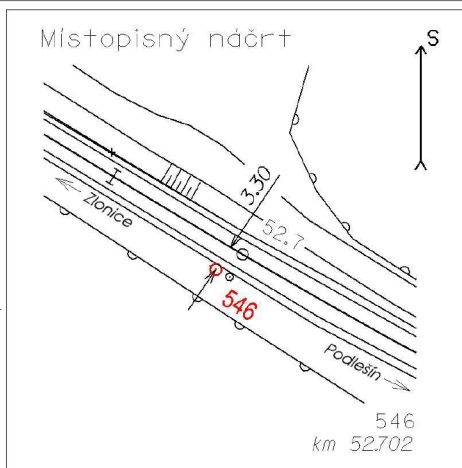
Poznámka: kámen M1 s hřebem: ETRF 2000, cca 1m od konce svodidla
Vyhotoval: SŽG Praha, pracoviště Praha
Platnost (od – do): 11. 11. 2018 -
Transformační klíč: TRK20693050054
Původ bodu: G90272C29147

Traťový úsek: **0693** Podlešín (včetně) - Obrnice (mimo)
Definiční úsek: **24** Slaný předměstí - ČKD Slaný
Číslo bodu: **546** km: **52,702** Katastrální území: Slaný

Souřadnice JTSK
Y = 763860,589
X = 1024596,601
Nadm. výška 280,505

Souřadnice ETRS89
Latitude
Longitude
El. High

Výškový systém: Bpv
Typ určení výšky: Nivelací
Typ určení bodu: POL
Třída přesnosti: 2
Splnění TKP: ANO
Druh stabilizace: M1



Poznámka: kámen M1 s hřebem
Vyhotoval: SŽG Praha, pracoviště Praha
Platnost (od – do): 11. 11. 2018 -
Transformační klíč:
Původ bodu: G90272C29147

GEODETICKÉ ÚDAJE

Výpis z databáze Železničního bodového pole

Databáze: **szgdb** ----- Umístěná v: szg0000plznt180.szg.szdc.cz : 5432

Pracoviště: **SŽG, pracoviště Praha** - 01. 09. 2020 07:27:17 - Hurych, Jan

!!! NEŘÍZENÁ KOPIE !!!

str. 3/10

Traťový úsek: **0693** Podlešín (včetně) - Obrnice (mimo)
Definiční úsek: **24** Slaný předměstí - ČKD Slaný
Číslo bodu: **547** km: **52,904** Katastrální území: Slaný

Souřadnice JTSK

Y = 764030,419

X = 1024485,548

Nadm. výška 278,483

Souřadnice ETRS89

Latitude

Longitude

El. High

Výškový systém: Bpv

Typ určení výšky: Nivelací

Typ určení bodu: POL

Třída přesnosti: 2

Splnění TKP: ANO

Druh stabilizace: M1

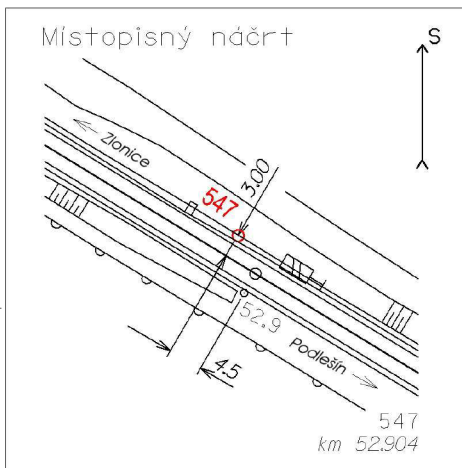
Poznámka: kámen M1 s hřebem

Vyhotovil: SŽG Praha, pracoviště Praha

Platnost (od – do): 11. 11. 2018 -

Transformační klíč:

Původ bodu: G90272C29147



Traťový úsek: **0693** Podlešín (včetně) - Obrnice (mimo)
Definiční úsek: **24** Slaný předměstí - ČKD Slaný
Číslo bodu: **548** km: **53,077** Katastrální území: Slaný

Souřadnice JTSK

Y = 764183,110

X = 1024405,658

Nadm. výška 276,834

Souřadnice ETRS89

Latitude

Longitude

El. High

Výškový systém: Bpv

Typ určení výšky: Nivelací

Typ určení bodu: POL

Třída přesnosti: 2

Splnění TKP: ANO

Druh stabilizace: M1

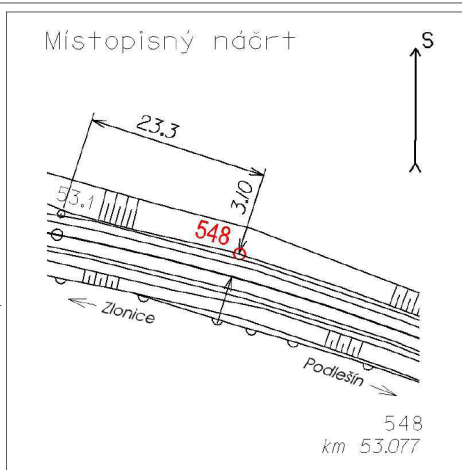
Poznámka: kámen M1 s hřebem

Vyhotovil: SŽG Praha, pracoviště Praha

Platnost (od – do): 11. 11. 2018 -

Transformační klíč:

Původ bodu: G90272C29147



GEODETICKÉ ÚDAJE

Výpis z databáze Železničního bodového pole

Databáze: **szgdb** ----- Umístěná v: szg0000plznt180.szg.szdc.cz : 5432

Pracoviště: **SŽG, pracoviště Praha** - 01. 09. 2020 07:27:17 - Hurych, Jan

!!! NEŘÍZENÁ KOPIE !!!

str. 4/10

Traťový úsek: **0693** Podlešín (včetně) - Obrnice (mimo)
Definiční úsek: **24** Slaný předměstí - ČKD Slaný
Číslo bodu: **549** km: **53,201** Katastrální území: Slaný

Souřadnice JTSK

Y = 764307,433

X = 1024396,860

Nadm. výška 276,244

Souřadnice ETRS89

Latitude

Longitude

El. High

Výškový systém: Bpv

Typ určení výšky: Nivelací

Typ určení bodu: POL

Třída přesnosti: 2

Splnění TKP: ANO

Druh stabilizace: M1

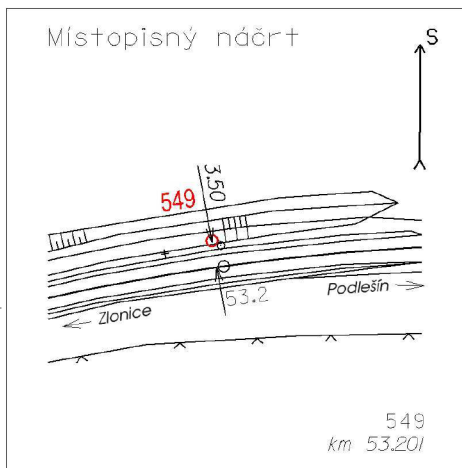
Poznámka: kámen M1 s hřebem

Vyhotovil: SŽG Praha, pracoviště Praha

Platnost (od – do): 11. 11. 2018 -

Transformační klíč:

Původ bodu: G90272C29147



Traťový úsek: **0693** Podlešín (včetně) - Obrnice (mimo)
Definiční úsek: **24** Slaný předměstí - ČKD Slaný
Číslo bodu: **550** km: **53,330** Katastrální území: Slaný

Souřadnice JTSK

Y = 764428,454

X = 1024441,701

Nadm. výška 274,836

Souřadnice ETRS89

Latitude

Longitude

El. High

Výškový systém: Bpv

Typ určení výšky: Nivelací

Typ určení bodu: POL

Třída přesnosti: 2

Splnění TKP: ANO

Druh stabilizace: M1

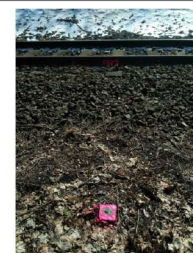
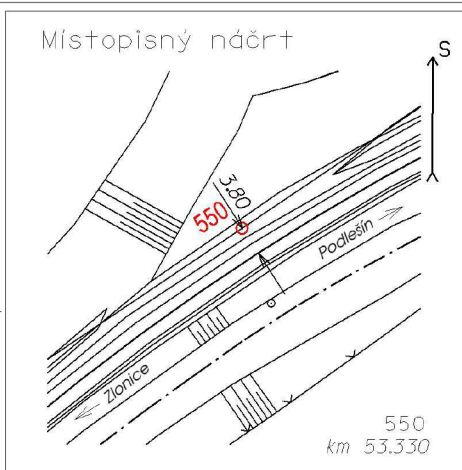
Poznámka: kámen M1 s hřebem

Vyhotovil: SŽG Praha, pracoviště Praha

Platnost (od – do): 11. 11. 2018 -

Transformační klíč:

Původ bodu: G90272C29147



GEODETICKÉ ÚDAJE

Výpis z databáze Železničního bodového pole

Databáze: **szgdb** ----- Umístěná v: szg0000plznt180.szg.szdc.cz : 5432

Pracoviště: **SŽG, pracoviště Praha** - 01. 09. 2020 07:27:17 - Hurych, Jan

!!! NEŘÍZENÁ KOPIE !!!

str. 5/10

Traťový úsek: **0693** Podlešín (včetně) - Obrnice (mimo)
Definiční úsek: **26** ČKD Slaný - Slaný
Číslo bodu: **551** km: **53,506** Katastrální území: Slaný

Souřadnice JTSK

Y = 764550,727

X = 1024566,652

Nadm. výška 272,922

Souřadnice ETRS89

Latitude

Longitude

El. High

Výškový systém: Bpv

Typ určení výšky: Nivelací

Typ určení bodu: POL

Třída přesnosti: 2

Splnění TKP: ANO

Druh stabilizace: M1

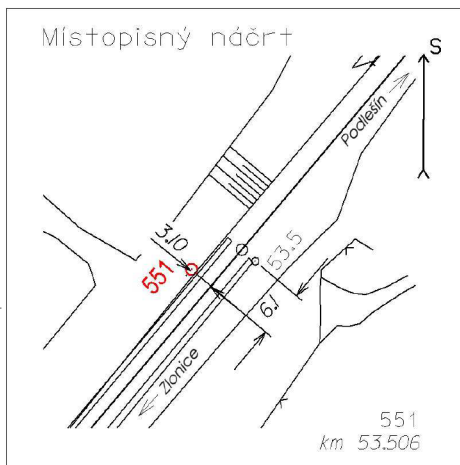
Poznámka: kámen M1 s hřebem

Vyhotovil: SŽG Praha, pracoviště Praha

Platnost (od – do): 11. 11. 2018 -

Transformační klíč:

Původ bodu: G90272C29147



Traťový úsek: **0693** Podlešín (včetně) - Obrnice (mimo)
Definiční úsek: **26** ČKD Slaný - Slaný
Číslo bodu: **3110** km: **53,665** Katastrální území: Slaný

Souřadnice JTSK

Y = 764655,658

X = 1024691,770

Nadm. výška 271,731

Souřadnice ETRS89

Latitude N 50°13'24.18798"

Longitude E 14°4'58.64558"

El. High 316.801

Výškový systém: Bpv

Typ určení výšky: Nivelací

Typ určení bodu: GNSS

Třída přesnosti: 1

Splnění TKP: ANO

Druh stabilizace: M2

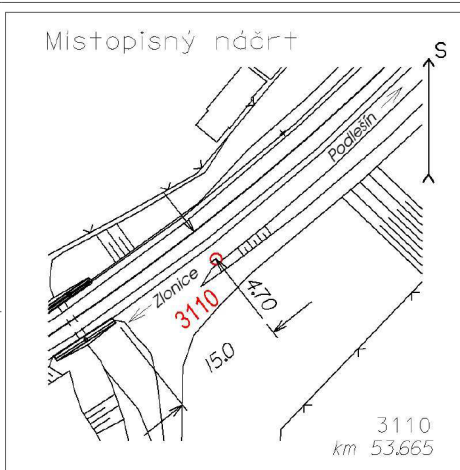
Poznámka: kámen M2 s křížkem: ETRF 2000, pod mladými stromy

Vyhotovil: SŽG Praha, pracoviště Praha

Platnost (od – do): 11. 11. 2018 -

Transformační klíč: TRK20693050054

Původ bodu: G90272C29147



GEODETICKÉ ÚDAJE

Výpis z databáze Železničního bodového pole

Databáze: **szgdb** ----- Umístěná v: szg0000plznt180.szg.szdc.cz : 5432

Pracoviště: **SŽG, pracoviště Praha** - 01. 09. 2020 07:27:17 - Hurych, Jan

!!! NEŘÍZENÁ KOPIE !!!

str. 6/10

Traťový úsek: **0693** Podlešín (včetně) - Obrnice (mimo)
 Definiční úsek: **26** ČKD Slaný - Slaný
 Číslo bodu: **552** km: **53,810** Katastrální území: Slaný

Souřadnice JTSK

Y = 764787,394

X = 1024753,622

Nadm. výška 271,750

Souřadnice ETRS89

Latitude

Longitude

El. High

Výškový systém: Bpv

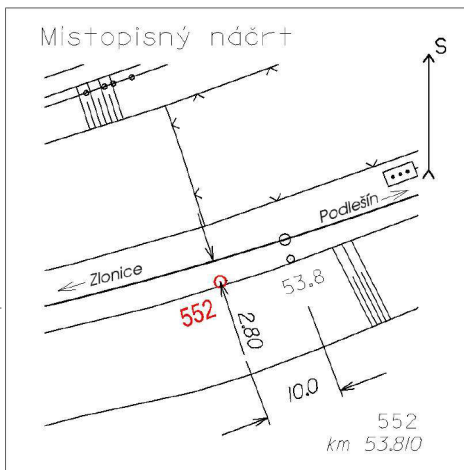
Typ určení výšky: Nivelací

Typ určení bodu: POL

Třída přesnosti: 2

Splnění TKP: ANO

Druh stabilizace: hřeb



Poznámka: hřeb v patce po drátovodu: cca 10cm pod terénem, naproti rohu plotu

Vyhotovil: SŽG Praha, pracoviště Praha

Platnost (od – do): 11. 11. 2018 -

Transformační klíč:

Původ bodu: G90272C29147

Traťový úsek: **0693** Podlešín (včetně) - Obrnice (mimo)
 Definiční úsek: **26** ČKD Slaný - Slaný
 Číslo bodu: **553** km: **53,945** Katastrální území: Kvíc

Souřadnice JTSK

Y = 764917,446

X = 1024766,869

Nadm. výška 271,603

Souřadnice ETRS89

Latitude

Longitude

El. High

Výškový systém: Bpv

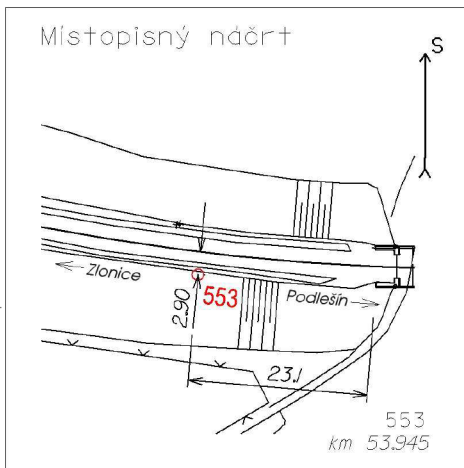
Typ určení výšky: Nivelací

Typ určení bodu: POL

Třída přesnosti: 2

Splnění TKP: ANO

Druh stabilizace: M1



Poznámka: kámen M1 s hřebem

Vyhotovil: SŽG Praha, pracoviště Praha

Platnost (od – do): 11. 11. 2018 -

Transformační klíč:

Původ bodu: G90272C29147

GEODETICKÉ ÚDAJE

Výpis z databáze Železničního bodového pole

Databáze: **szgdb** ----- Umístěná v: szg0000plznt180.szg.szdc.cz : 5432

Pracoviště: **SŽG, pracoviště Praha** - 01. 09. 2020 07:27:17 - Hurych, Jan

!!! NEŘÍZENÁ KOPIE !!!

str. 7/10

Traťový úsek: **0693** Podlešín (včetně) - Obrnice (mimo)
Definiční úsek: **26** ČKD Slaný - Slaný
Číslo bodu: **554** km: **54,095** Katastrální území: Kvíc

Souřadnice JTSK

Y = 765066,786

X = 1024732,853

Nadm. výška 273,429

Souřadnice ETRS89

Latitude

Longitude

El. High

Výškový systém: Bpv

Typ určení výšky: Nivelací

Typ určení bodu: POL

Třída přesnosti: 2

Splnění TKP: ANO

Druh stabilizace: hřeb

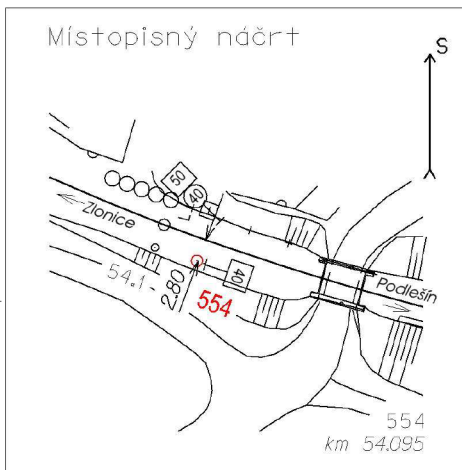
Poznámka: hřeb v patce po drátovodu

Vyhotovil: SŽG Praha, pracoviště Praha

Platnost (od – do): 11. 11. 2018 -

Transformační klíč:

Původ bodu: G90272C29147



Traťový úsek: **0693** Podlešín (včetně) - Obrnice (mimo)
Definiční úsek: **26** ČKD Slaný - Slaný
Číslo bodu: **555** km: **54,223** Katastrální území: Kvíc

Souřadnice JTSK

Y = 765176,896

X = 1024665,936

Nadm. výška 276,163

Souřadnice ETRS89

Latitude

Longitude

El. High

Výškový systém: Bpv

Typ určení výšky: Nivelací

Typ určení bodu: POL

Třída přesnosti: 2

Splnění TKP: ANO

Druh stabilizace: M1

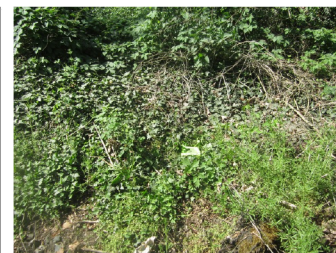
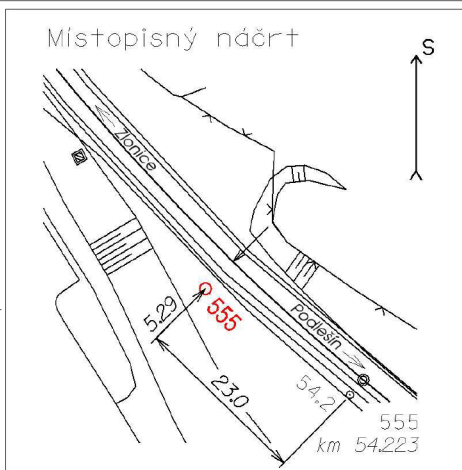
Poznámka: kámen M1 s hřebem: zarostlý v břečťanu

Vyhotovil: SŽG Praha, pracoviště Praha

Platnost (od – do): 11. 11. 2018 -

Transformační klíč:

Původ bodu: G90272C29147



GEODETICKÉ ÚDAJE

Výpis z databáze Železničního bodového pole

Databáze: **szgdb** ----- Umístěná v: szg0000plznt180.szg.szdc.cz : 5432

Pracoviště: **SŽG, pracoviště Praha** - 01. 09. 2020 07:27:17 - Hurych, Jan

!!! NEŘÍZENÁ KOPIE !!!

str. 8/10

Traťový úsek: **0693** Podlešín (včetně) - Obrnice (mimo)
Definiční úsek: **26** ČKD Slaný - Slaný
Číslo bodu: **556** km: **54,340** Katastrální území: Kvíc

Souřadnice JTSK

Y = 765244,276

X = 1024563,710

Nadm. výška 277,184

Souřadnice ETRS89

Latitude

Longitude

El. High

Výškový systém: Bpv

Typ určení výšky: Nivelací

Typ určení bodu: POL

Třída přesnosti: 2

Splnění TKP: ANO

Druh stabilizace: hřeb

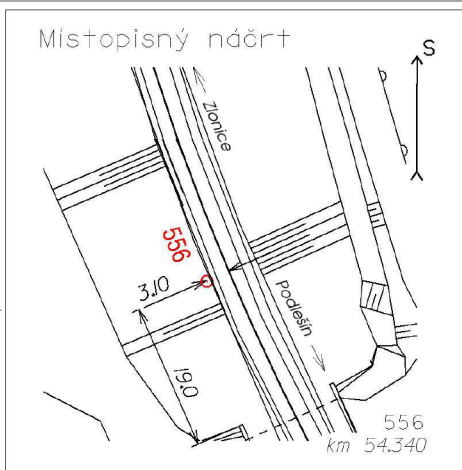
Poznámka: hřeb v patce po drátovodu

Vyhotovil: SŽG Praha, pracoviště Praha

Platnost (od – do): 11. 11. 2018 -

Transformační klíč:

Původ bodu: G90272C29147



Traťový úsek: **0693** Podlešín (včetně) - Obrnice (mimo)
Definiční úsek: **26** ČKD Slaný - Slaný
Číslo bodu: **557** km: **54,460** Katastrální území: Kvíc

Souřadnice JTSK

Y = 765267,421

X = 1024447,678

Nadm. výška 279,202

Souřadnice ETRS89

Latitude

Longitude

El. High

Výškový systém: Bpv

Typ určení výšky: Nivelací

Typ určení bodu: POL

Třída přesnosti: 2

Splnění TKP: ANO

Druh stabilizace: M1

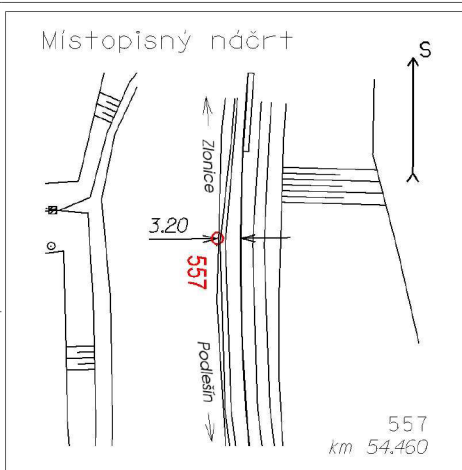
Poznámka: kámen M1 s hřebem

Vyhotovil: SŽG Praha, pracoviště Praha

Platnost (od – do): 11. 11. 2018 -

Transformační klíč:

Původ bodu: G90272C29147



GEODETICKÉ ÚDAJE

Výpis z databáze Železničního bodového pole

Databáze: **szgdb** ----- Umístěná v: szg0000plznt180.szg.szdc.cz : 5432

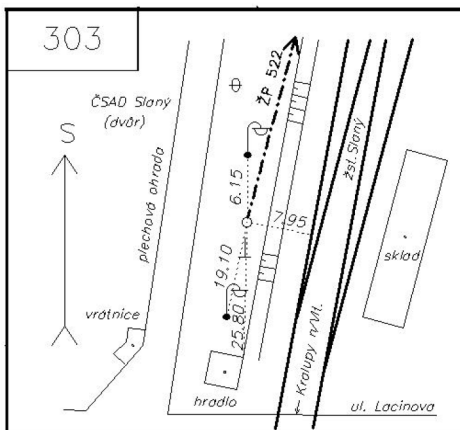
Pracoviště: **SŽG, pracoviště Praha** - 01. 09. 2020 07:27:17 - Hurych, Jan

!!! NEŘÍZENÁ KOPIE !!!

str. 9/10

Traťový úsek: **0693** Podlešín (včetně) - Obrnice (mimo)
Definiční úsek: **B1** žst. Slaný
Číslo bodu: **3030** km: **54,620** Katastrální území: Slaný

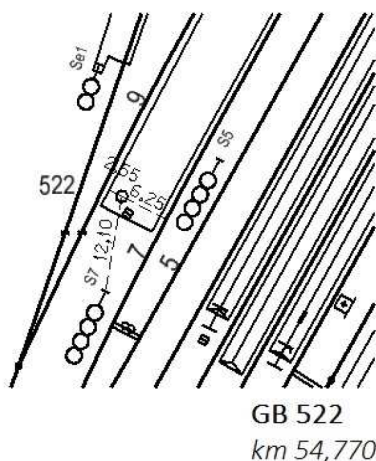
Souřadnice JTSK
Y = 765227,734
X = 1024293,853
Nadm. výška 281,890
Souřadnice ETRS89
Latitude N 50°13'34.33004"
Longitude E 14°4'27.2437"
El. High 326.996
Výškový systém: Bpv
Typ určení výšky: Nivelací
Typ určení bodu: GNSS
Třída přesnosti: 1
Splnění TKP: ANO
Druh stabilizace: M2



Poznámka: kámen M2 s křížkem + OTZ: ETRF 2000, původně ZhB 1308-235
Vyhotožil: SŽG Praha, pracoviště Praha
Platnost (od – do): 1. 1. 2006 -
Transformační klíč:
Původ bodu:

Traťový úsek: **0693** Podlešín (včetně) - Obrnice (mimo)
Definiční úsek: **B1** žst. Slaný
Číslo bodu: **522** km: **54,770** Katastrální území: Slaný

Souřadnice JTSK
Y = 765167,181
X = 1024157,624
Nadm. výška 281,480
Souřadnice ETRS89
Latitude
Longitude
El. High
Výškový systém: Bpv
Typ určení výšky: Nivelací
Typ určení bodu: POL
Třída přesnosti: 2
Splnění TKP: ANO
Druh stabilizace: hřeb



Poznámka: měřický hřeb v manipulační ploše: u 7. koleje, 12m za návěstidlem S7
Vyhotožil: SŽG Praha, pracoviště Praha
Platnost (od – do): 1. 1. 2006 -
Transformační klíč:
Původ bodu:

GEODETICKÉ ÚDAJE

Výpis z databáze Železničního bodového pole

Databáze: **szgdb** ----- Umístěná v: szg0000plznt180.szg.szdc.cz : 5432

Pracoviště: **SŽG, pracoviště Praha** - 01. 09. 2020 07:27:17 - Hurych, Jan

!!! NEŘÍZENÁ KOPIE !!!

str. 10/10

Traťový úsek: **0693** Podlešín (včetně) - Obrnice (mimo)
Definiční úsek: **B1** žst. Slaný
Číslo bodu: **523** km: **54,962** Katastrální území: Slaný

Souřadnice JTSK

Y = 765069,556

X = 1023989,684

Nadm. výška 281,640

Souřadnice ETRS89

Latitude

Longitude

El. High

Výškový systém: Bpv

Typ určení výšky: Nivelací

Typ určení bodu: POL

Třída přesnosti: 2

Splnění TKP: ANO

Druh stabilizace: hřeb

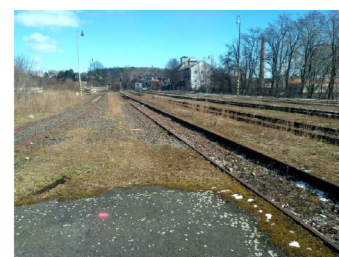
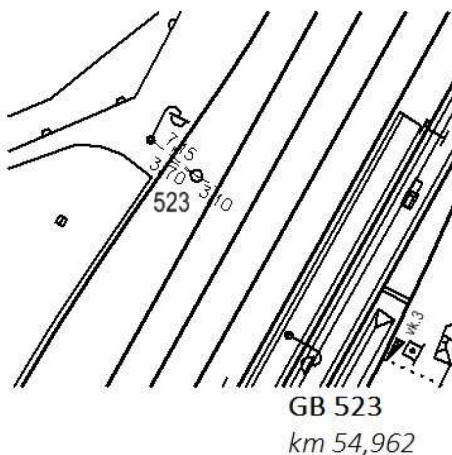
Poznámka: měřický hřeb v manipulační ploše: u 7. koleje, 7.2m od lampy

Vyhotovil: SŽG Praha, pracoviště Praha

Platnost (od – do): 1. 1. 2006 -

Transformační klíč:

Původ bodu:



GEODETICKÉ ÚDAJE

Výpis z databáze Železničního bodového pole

Databáze: **BODOVE_POLE.mdb** ----- Umístěná v: d:\VZBP-data\

Pracoviště: **SŽG Praha - Praha** - 1.10.2021 8:39:41 - Hanuš

!!! NEŘÍZENÁ KOPIE !!!

Traťový úsek: **0693** Podlešín (včetně) - Obrnice (mimo)
Definiční úsek: **24** Popis DU
Číslo bodu: **877** km: **53,161** Katastrální území: Slaný

Souřadnice JTSK
Y = 764266,835
X = 1024395,295
Nadm. výška 276,517

Souřadnice ETRS89

Latitude
Longitude
ElHigh

Výškový systém: Bpv

Typ určení výšky: Niv

Typ určení bodu: MNČ

Třída přesnosti:

Splnění TKP: ANO

Druh stabilizace: nivel. hřeb

Poznámka: nivel. hřeb v parapetu začátku mostu

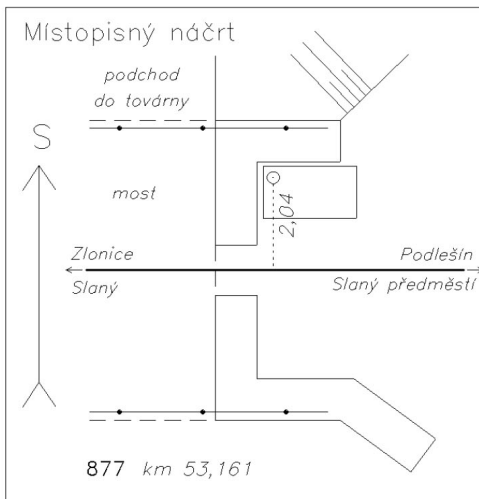
Vyhotovil: SŽG Praha, r.p. Praha

Platnost (od-do): 1.4.2021 -

Transformační klíč:

Původ bodu: G90272C29195

Technická zpráva: TZZBP0693KM053-054re.pdf



Traťový úsek: **0693** Podlešín (včetně) - Obrnice (mimo)
Definiční úsek: **24** Popis DU
Číslo bodu: **871** km: **53,201** Katastrální území: Slaný

Souřadnice JTSK
Y = 764308,059
X = 1024397,277
Nadm. výška 275,892

Souřadnice ETRS89

Latitude
Longitude
ElHigh

Výškový systém: Bpv

Typ určení výšky: Niv

Typ určení bodu: MNČ

Třída přesnosti:

Splnění TKP: ANO

Druh stabilizace: M1 s hřebem

Poznámka: kámen M1 s hřebem

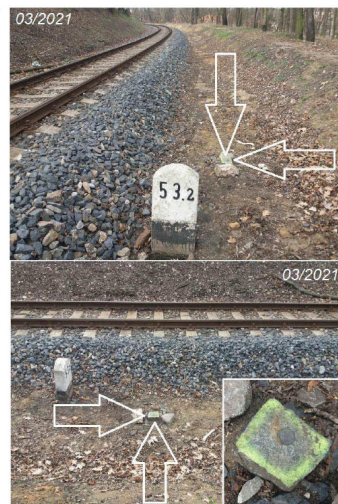
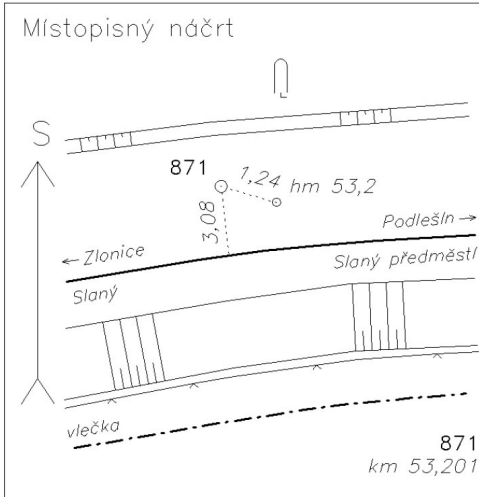
Vyhotovil: SŽG Praha, r.p. Praha

Platnost (od-do): 1.4.2021 -

Transformační klíč:

Původ bodu: G90272C29195

Technická zpráva: TZZBP0693KM053-054re.pdf



GEODETICKÉ ÚDAJE

Výpis z databáze Železničního bodového pole

Databáze: **BODOVE_POLE.mdb** ----- Umístěná v: d:\VZBP-data\

Pracoviště: **SŽG Praha - Praha** - 1.10.2021 8:39:41 - Hanuš

!!! NEŘÍZENÁ KOPIE !!!

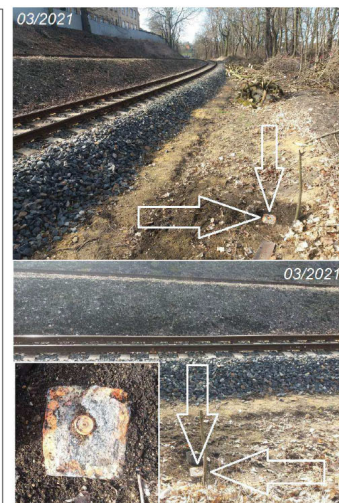
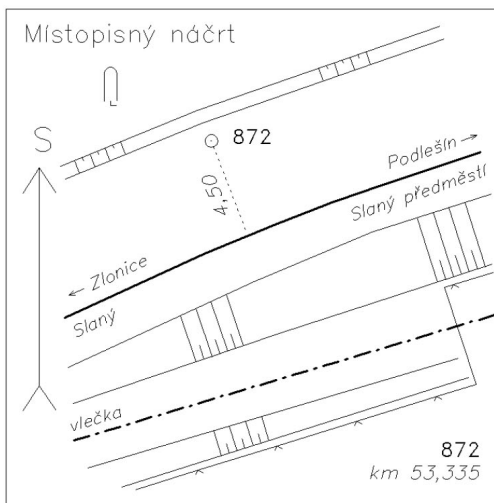
Traťový úsek: **0693** Podlešín (včetně) - Obrnice (mimo)
Definiční úsek: **24** Popis DU
Číslo bodu: **872** km: **53,335** Katastrální území: Slaný

Souřadnice JTSK
Y = 764428,832
X = 1024441,076
Nadm. výška 274,657
Souřadnice ETRS89

Latituda
Longitude
ElHigh

Výškový systém: Bpv
Typ určení výšky: Niv
Typ určení bodu: MNČ
Třída přesnosti:
Splnění TKP: ANO

Druh stabilizace: M1 s hřebem
Poznámka: kámen M1 s hřebem
Vyhotovil: SŽG Praha, r.p. Praha
Platnost (od-do): 1.4.2021 -
Transformační klíč:
Původ bodu: G90272C29195
Technická zpráva: TZZBP0693KM053-054re.pdf



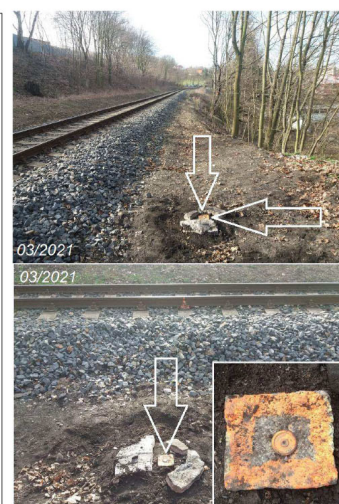
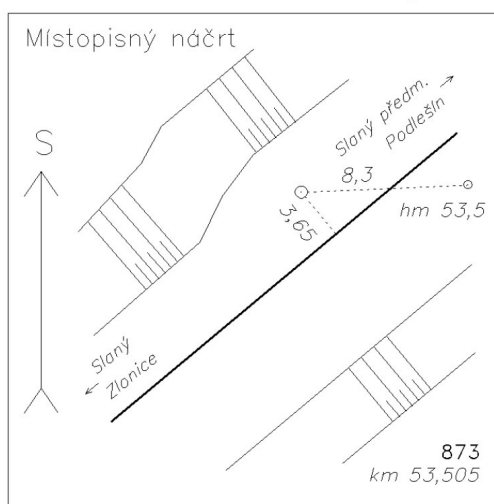
Traťový úsek: **0693** Podlešín (včetně) - Obrnice (mimo)
Definiční úsek: **26** Popis DU
Číslo bodu: **873** km: **53,505** Katastrální území: Slaný

Souřadnice JTSK
Y = 764550,827
X = 1024566,117
Nadm. výška 272,655
Souřadnice ETRS89

Latituda
Longitude
ElHigh

Výškový systém: Bpv
Typ určení výšky: Niv
Typ určení bodu: GNSS
Třída přesnosti:
Splnění TKP: ANO

Druh stabilizace: M1 s hřebem
Poznámka: kámen M1 s hřebem
Vyhotovil: SŽG Praha, r.p. Praha
Platnost (od-do): 1.4.2021 -
Transformační klíč:
Původ bodu: G90272C29195
Technická zpráva: TZZBP0693KM053-054re.pdf



GEODETICKÉ ÚDAJE

Výpis z databáze Železničního bodového pole

Databáze: **BODOVE_POLE.mdb** ----- Umístěná v: d:\VZBP-data\

Pracoviště: **SŽG Praha - Praha** - 1.10.2021 8:39:41 - Hanuš

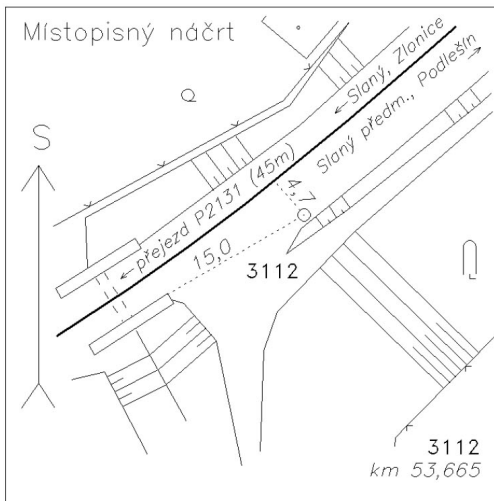
!!! NEŘÍZENÁ KOPIE !!!

Traťový úsek: **0693** Podlešín (včetně) - Obrnice (mimo)
Definiční úsek: **26** Popis DU
Číslo bodu: **3112** km: **53,665** Katastrální území: Slaný

Souřadnice JTSK
Y = 764655,635
X = 1024691,788
Nadm. výška 271,722
Souřadnice ETRS89
Latitude 50° 13' 24,18752" N
Longitude 14° 04' 58,64689" E
ElHigh 316,7773

Výškový systém: Bpv
Typ určení výšky: Niv
Typ určení bodu: GNSS
Třída přesnosti:
Splnění TKP: ANO

Druh stabilizace: M2 s křížkem
Poznámka: kámen M2 s křížkem, přeurčený pův. 3110
Vyhotožil: SŽG Praha, r.p. Praha
Platnost (od-do): 1.4.2021 -
Transformační klíč: TRK20693050054 (0693-Podlesin-Slany)
Původ bodu: G90272C29195
Technická zpráva: TZZBP0693KM053-054re.pdf

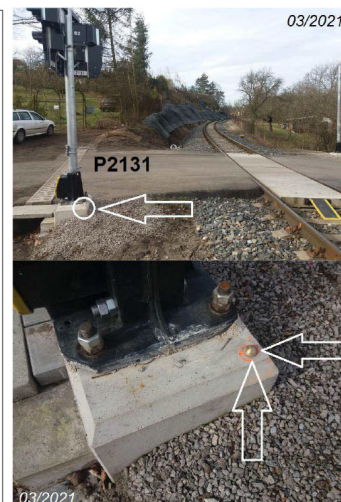
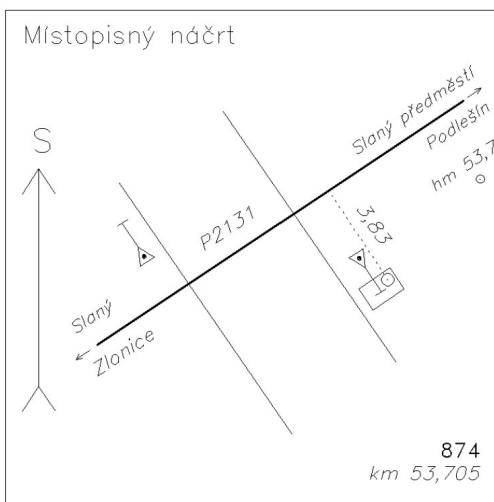


Traťový úsek: **0693** Podlešín (včetně) - Obrnice (mimo)
Definiční úsek: **26** Popis DU
Číslo bodu: **874** km: **53,705** Katastrální území: Slaný

Souřadnice JTSK
Y = 764690,749
X = 1024714,632
Nadm. výška 272,025
Souřadnice ETRS89
Latitude 50° 13' 23,29545" N
Longitude 14° 04' 57,05566" E
ElHigh 317,0761

Výškový systém: Bpv
Typ určení výšky: Niv
Typ určení bodu: MNČ
Třída přesnosti:
Splnění TKP: ANO

Druh stabilizace: nivel. hřeb
Poznámka: nivel. hřeb v PZS - P2131
Vyhotožil: SŽG Praha, r.p. Praha
Platnost (od-do): 1.4.2021 -
Transformační klíč: TRK20693050054 (0693-Podlesin-Slany)
Původ bodu: G90272C29195
Technická zpráva: TZZBP0693KM053-054re.pdf



GEODETICKÉ ÚDAJE

Výpis z databáze Železničního bodového pole

Databáze: **BODOVE_POLE.mdb** ----- Umístěná v: d:\VZBP-data\

Pracoviště: **SŽG Praha - Praha** - 1.10.2021 8:39:42 - Hanuš

!!! NEŘÍZENÁ KOPIE !!!

Traťový úsek: **0693** Podlešín (včetně) - Obrnice (mimo)
Definiční úsek: **26** Popis DU
Číslo bodu: **875** km: **53,799** Katastrální území: Slaný

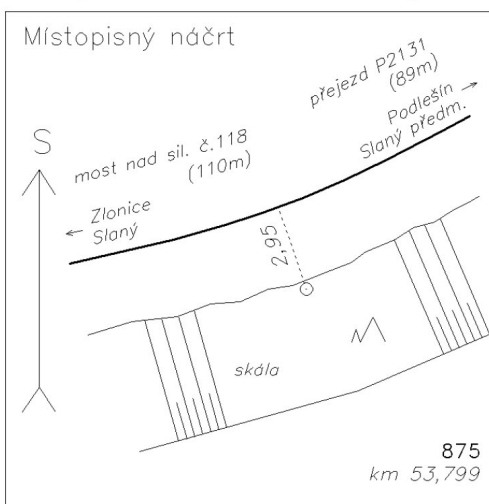
Souřadnice JTSK
Y = 764776,947
X = 1024750,58
Nadm. výška 271,694

Souřadnice ETRS89

Latituda
Longituda
ElHigh

Výškový systém: Bpv
Typ určení výšky: Niv
Typ určení bodu: MNČ
Třída přesnosti:
Splnění TKP: ANO

Druh stabilizace: měřický hřeb
Poznámka: měřický hřeb ve skále
Vyhotovil: SŽG Praha, r.p. Praha
Platnost (od-do): 1.4.2021 -
Transformační klíč:
Původ bodu: G90272C29195
Technická zpráva: TZZBP0693KM053-054re.pdf



Traťový úsek: **0693** Podlešín (včetně) - Obrnice (mimo)
Definiční úsek: **26** Popis DU
Číslo bodu: **876** km: **53,921** Katastrální území: Kvíc

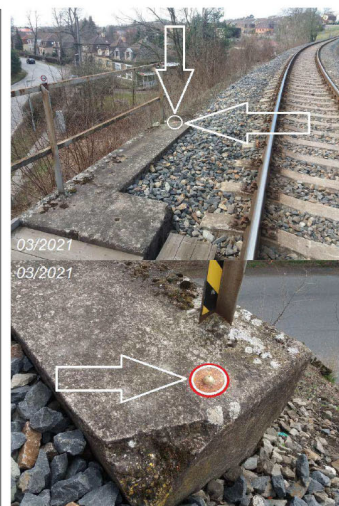
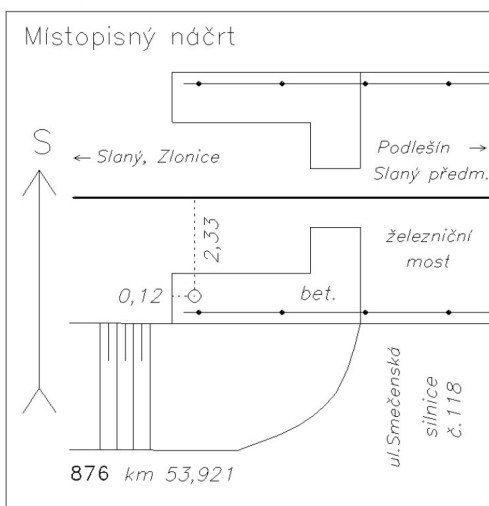
Souřadnice JTSK
Y = 764894,444
X = 1024768,142
Nadm. výška 271,87

Souřadnice ETRS89

Latituda
Longituda
ElHigh

Výškový systém: Bpv
Typ určení výšky: Niv
Typ určení bodu: MNČ
Třída přesnosti:
Splnění TKP: ANO

Druh stabilizace: nivel. hřeb
Poznámka: nivel. hřeb v parapetu na konci mostu
Vyhotovil: SŽG Praha, r.p. Praha
Platnost (od-do): 1.4.2021 -
Transformační klíč:
Původ bodu: G90272C29195
Technická zpráva: TZZBP0693KM053-054re.pdf



GEODETICKÉ ÚDAJE

Výpis z databáze Železničního bodového pole

Databáze: **BODOVE_POLE.mdb** ----- Umístěná v: d:\VZBP-data\

Pracoviště: **SŽG Praha - Praha** - 1.10.2021 8:39:42 - Hanuš

!!! NEŘÍZENÁ KOPIE !!!

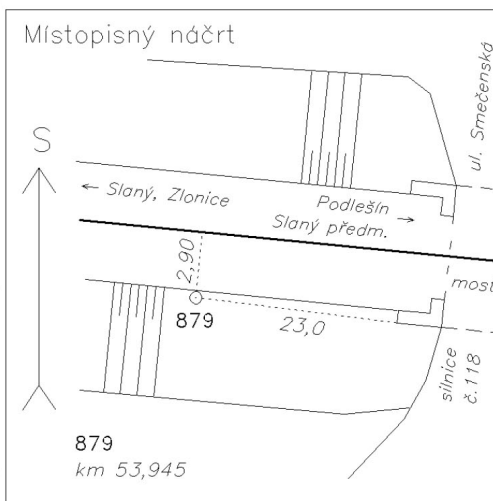
Traťový úsek: **0693** Podlešín (včetně) - Obrnice (mimo)
Definiční úsek: **26** Popis DU
Číslo bodu: **879** km: **53,945** Katastrální území: Kvíc

Souřadnice JTSK
Y = 764917,441
X = 1024766,879
Nadm. výška 271,604
Souřadnice ETRS89

Latituda
Longituda
ElHigh

Výškový systém: Bpv
Typ určení výšky: Niv
Typ určení bodu: MNČ
Třída přesnosti:
Splnění TKP: ANO

Druh stabilizace: M1 s hřebem
Poznámka: kámen M1 s hřebem, přeurčený pův.553
Vyhotočil: SŽG Praha, r.p. Praha
Platnost (od-do): 1.4.2021 -
Transformační klíč:
Původ bodu: G90272C29195
Technická zpráva: TZZBP0693KM053-054re.pdf



Traťový úsek: **0693** Podlešín (včetně) - Obrnice (mimo)
Definiční úsek: **26** Popis DU
Číslo bodu: **878** km: **54,098** Katastrální území: Kvíc

Souřadnice JTSK
Y = 765067,628
X = 1024726,287
Nadm. výška 273,665
Souřadnice ETRS89

Latituda
Longituda
ElHigh

Výškový systém: Bpv
Typ určení výšky: Niv
Typ určení bodu: MNČ
Třída přesnosti:
Splnění TKP: ANO

Druh stabilizace: nivel. hřeb
Poznámka: nivel. hřeb v patce návěstidla L
Vyhotočil: SŽG Praha, r.p. Praha
Platnost (od-do): 1.4.2021 -
Transformační klíč:
Původ bodu: G90272C29195
Technická zpráva: TZZBP0693KM053-054re.pdf

